

Mazda CX-7



mazda



“DUH HIROŠIME JE:  
NIKADA SE NE PREDATI,  
UVEK TEŽITI  
SAVRŠENSTVU.  
MORAMO ODRŽATI STAV  
“MI TO MOŽEMO””.



“S KOMPAKTNIM,  
LAGANIM MOTOROM,  
LAGANOM KAROSERIJOM  
I PREKRASNIM DIZAJNOM  
ŽELIMO POSTAVITI NOVE  
STANDARDE ZA  
AUTOMOBILE.”



“MAZDA ĆE USTRAJATI  
U SVIM SVOJIM  
NASTOJANJIMA. UVEK  
ĆEMO STVARI  
RADITI NA DRUGAČIJI  
NAČIN.”

**MASAHIRO MORO**  
IZVRŠNI DIREKTOR



**PRATITE PRIČU NA [MAZDA-RS.COM](http://MAZDA-RS.COM)**



“UPRKOS NAPRETKU TEHNOLOGIJE, KOMPJUTERI I  
DRUGA NAUČNA SREDSTVA NISU SVEMOGUĆI. NA  
KRAJU SVE ZAVISI OD VEČTINE I OSEĆAJA  
PROIZVOĐAČA AUTOMOBILA”.

**HIROTAKA KANAZAWA**  
GLAVNI IZVRŠNI DIREKTOR



## **SPORTSKI AUTOMOBIL IZNUTRA**

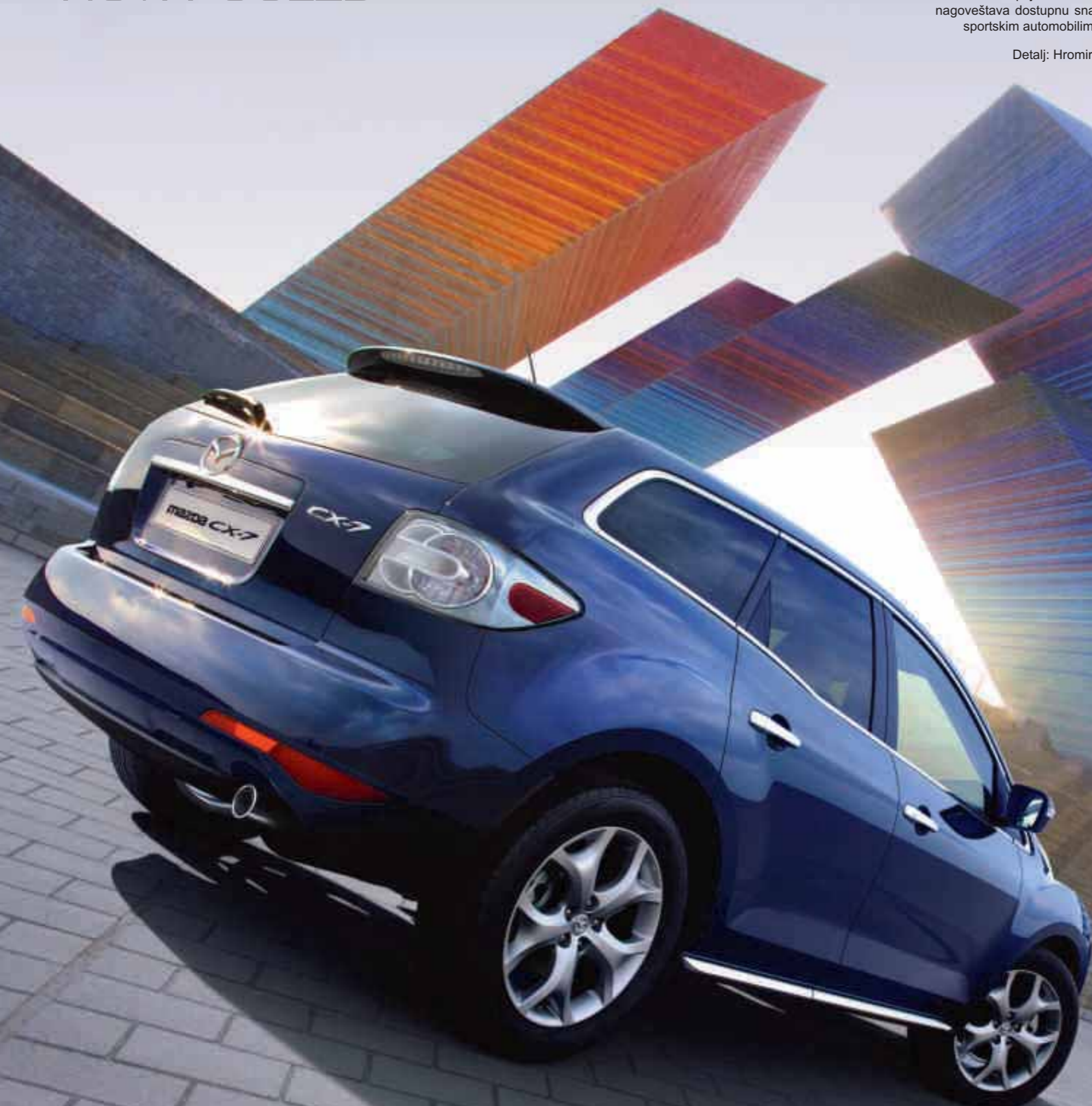
U mazdi svet gledamo drugim očima. Volimo preispitivati standardna rešenja i konvencionalna razmišljanja. Ne vidimo razlog zašto automobil s pogonom na sva 4 točka ne bi imao elegantne, snažne i sportske linije. Nadalje, smatramo kako automobil s pogonom na sva 4 točka treba biti sofisticiran i uglađen poput najboljih sportskih sedana. Stoga smo razvili zadivljujuću novu Mazdu CX-7: automobil s pogonom na sva 4 točka koji je sportski automobil iznutra.



## *NOVI POGLED*

Strmo zadnje vetrobransko staklo. Senzualne linije kupea naglašene su hromiranim detaljima, zadnjim aerodinamičnim spojlerom i aluminijumskim naplaticima velikog promera. Suptilna hromirana izduvna cev nagoveštava dostupnu snagu. To su karakteristične osobenosti dizajna koje se mogu pronaći i na ostalim sportskim automobilima. I zato ćete ih sve pronaći na Mazdi CX-7.

Detalj: Hromirane kvake za vrata/izduvne cevi i 19-inčni aluminijumski naplatci (Revolution).



# ZA OBILAŽENJE PRAVILA

Mazda CX-7 nije standardni automobil sa pogonom na sva 4 točka. Okretnost u vožnji proizlazi iz dobro podešenog vešanja, koji precizno reaguje na sve vaše zahteve. Dizel 2.2-litarski motor CD173 predstavlja pravo otkriće, koristi direktno ubrizgavanje goriva i sistem selektivne katalitičke redukcije (SCR) za smanjenu emisiju. Samo napred, pokažite krivinu Mazdi CX-7, mogli bi ste otkriti da zaobilazi pravila.

Detalj: Visoka torziona čvrstoća karoserije za poboljšani kvalitet vožnje i lakše upravljanje.  
Raspoloživo: 2.3 DISI turbo s 260 KS i dizel 2.2-litarski motor CD173 s naprednim sistemom selektivne katalitičke redukcije (SCR) i potrošnjom goriva od 7,5 l/100 km u kombinovanom ciklusu vožnje.



## STVARANJE VEZE

Neko je to morao učiniti. Neko je morao proizvesti automobil s pogonom na sva 4 točka koji ćete moći koristiti svakog dana; koji se jednako dobro ponaša na krivudavom putu ili pri izvlačenju vašeg čamca iz jezera. Neko je morao stvoriti vezu između vaše ljubavi prema vožnji i vaše želje za mnogim drugim aktivnostima. S obzirom na našu odlučnost da uvek pronalazimo nekonvencionalna rešenja, taj neko morala je biti Mazda. I taj automobil s pogonom na sva 4 točka morao je biti CX-7.



### **Pogon na sva 4 točka**

Sistem pogona s aktivnom raspodelom obrtnog momenta na sva 4 točka isporučuje 100% snage prednjim točkovima u normalnim uslovima vožnje, automatski prenoseći do 50% snage na zadnje točkove ako je potrebna dodatna vuča npr. prilikom vožnje na mokroj, snežnoj ili jednako zahtevnoj površini.

### **Održavanje stabilnosti**

Dinamička kontrola stabilnosti (DSC) i sistem elektronske regulacije proklizavanja Mazde CX-7 poboljšavaju držanje na putu na klizavim podlogama i uskim krivinama.

### **Snaga zaustavljanja**

Veliki prednji i zadnji ventilirajući kočni diskovi u kombinaciji sa sistemom sprečavanja blokiranja točkova pri kočenju (4W-ABS) i sa elektronskom raspodelom sile kočenja (EBD) omogućavaju optimalnu silu zaustavljanja.

# NOVA TAČKA GLEDIŠTA

Ulaskom u Mazdu CX-7 odmah ćete osetiti prepoznatljivost, ali i razliku. Ako ste naučeni na otmenost visoko kvalitetnih sportskih putničkih automobila u kojima su svaki pokazivač i prekidač na svome mestu, zadovolji će vas poznatim. A kada krenete, skladna vožnja će vam uz prigušen zvuk ispod poklopca motora sasvim sigurno pružiti zadovoljstvo. Povišeni položaj za sedenje i veličanstveni pogled spolja? E, to je lepa promena.

Detalj: Višenamenski displej (MID) u boji, kompaktni sistem navigacije i Bose® Centerpoint® surround sistem (Revolution s paketom Luxury).



## *ODVOJENA STVARNOST*

Sportska, udobna sedišta; sofisticirani klima-uređaj; vrhunski Bluetooth®audio i vešanje koji neutrališe nedostatke asfaltne podloge: Mazda CX-7 kombinuje udobnost za putnike sa dinamičkom izvrsnošću za vozača.

Detalj: Automatski klima-uređaj, tempomat (Challenge). Memorija vozačevog sedišta i električno podesivo suvozačko sedište (Revolution).

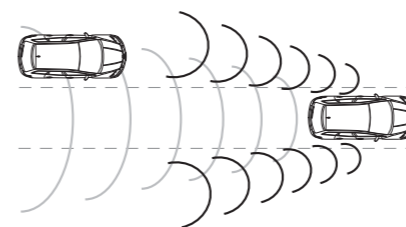
# DRUGAČIJI SVET

Najbolja nova tehnologija pruža primetno poboljšanje u ukupnom iskustvu vožnje. To rezultuje velikim prednostima, koje čini Mazdu CX-7 čistijom, zelenijom uz MZR-CD 2.2 dizel motor, ili korisne funkcije kao što je kamera za parkiranje, koja brine za Vas da parkirate u uske prostore.



## Dizel 2.2-litarski motor CD173

Mazde CX-7 sa ovim naprednim dizel motorom su opremljene našim inovativnim selektivnim katalitičkim redukcijским (SCR) sistemom koji ispunjava najstrožiju EC fazu V emisijih standarda. Specijalna tečnost, pod nazivom AdBlue®, je ubrzgana u izduvni sistem. Zatim, kada prođe kroz SCR katalizator, pretvara azotni oksid u bezopasan azot i vodu.



RVM vas upozorava da se vozilo iza vas kreće brzinom koja bi prestrojavanje u drugu traku mogla učiniti opasnim za vas. Sistem se aktivira na vaš zahtev i upozorava vas svetlima upozorenja i zvučnim alarmom.

## Parking kamera sa pogledom pozadi

Parking kamera sa pogledom pozadi daje vozaču jasan pogled na prostor iza automobila. Radi automatski bez vozačevog zahteva. Kada ubacite menjač u hod unazad, kamera koja je postavljena iznad registarske tablice, je aktivirana. Pogled se zatim prikazuje na Multi informacionom displeju (MID) visoke rezolucije u boji, čineći parkiranje u nazad lakim, u uske prostore. MID takođe uključuje funkcije za audio sistem, putni kompjuter, indikacije upozorenja i podešavanja održavanja.

# IZBOR

## EMOTION

Ključne karakteristike opreme Emotion

- Prednja svjetla za maglu
- Automatski klima-uređaj
- Prednji i zadnji podizači stakla
- 18" aluminijumski naplatci
- Sistem pogona na sva 4 točka sa aktivnom kontrolom obrtnog momenta
- Radio sa CD uređajem
- Višenamjenski displej (MID)
- Kožni upravljač s audio prekidačima
- Dinamička kontrola stabilnosti (DSC)

## CHALLENGE

Ključne karakteristike opreme Challenge (u odnosu na opremu Emotion)

- Tempomat
- Tamna stakla pozadi
- Višenamjenski displej (MID), sa zadnjom kamerom
- Bluetooth®
- Prednja sedišta sa grejanjem
- Senzor za svetlo i kišu

## REVOLUTION

Ključne karakteristike opreme Revolution (u odnosu na opremu Challenge)

- 19" aluminijumski naplatci
- Ksenonska prednja svjetla
- Kožne presvlake s električnim podešavanjem prednjeg sedišta
- Bose® audio sistem
- Hromirane aplikacije

## REVOLUTION TOP

Ključne karakteristike opreme Revolution Top (u odnosu na opremu Revolution)

- Električni šiber
- Navigacija sa displejem u boji
- Zadnji radar (RVM)-pomoć pri prestrojavanju
- Retrovizori sa preklapanjem





## NEKA BUDE JEDINSTVENA

Maksimalno iskoristite svoju Mazdu CX-7. Zato smo proizveli ciljanu dodatnu opremu – kao što su organizator prostora za prtljag i krovni nosač prtljaga, koji pomažu već veliku svestranost automobila.



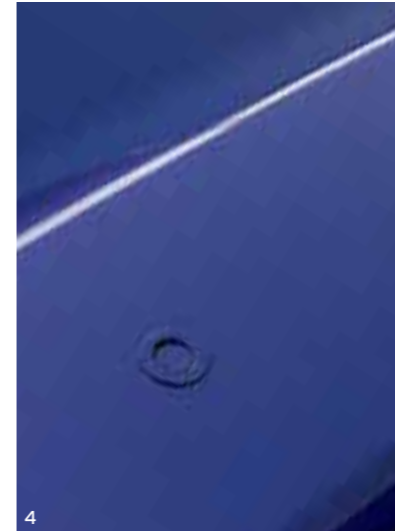
1



2



3



4



5



6



7



8



9

Ukrasne obloge pragova od nerđajućeg čelika (glavna slika)

1. 19" aluminijumski naplatci

2. Ukrasna prednja alu zaštita

3. Ukrasna zadnja alu zaštita

4. Senzori za pomoć pri parkiranju – prednji i zadnji

5. Bočni alu ukrasi

6. Odvojiva kuka za vuču

7. Organizator prostora za prtljag

8. Patosnice Premium

9. Bluetooth® handsfree

## NAŠA PREDANOST PREMA VAMA

Ovde u Mazdi, ponosni smo na kvalitet koji ugrađujemo u svako vozilo. No priča tu ne završava. Kao i sami automobili, usluge koje nudimo namenjene su kako bi Vam pružile vrhunski doživljaj posedovanja.

### **3-godišnja garancija za novo vozilo**

Mazdina garancija na novo vozilo važi 3 godine ili 100.000 km (zavisno o tome koji se uslov prvi ispuni). Najčešći potrošni delovi nisu pokriveni ovom garancijom.

### **12-godišnja garancija na perforirajuću koroziju**

Garancija na perforirajuću koroziju važi 12 godina. Vaš ovlašteni Mazda partner izvrši će besplatni vizuelni pregled vozila jednom godišnje.

### **3-godišnja garancija na boju**

Mazdina garancija na boju važi, nezavisno o prijeđenoj kilometraži, 3 godine. Ukoliko dođe do bilo kakvih problema s bojom tokom tog perioda, njima će se pozabaviti ovlašteni Mazdin partner, ukoliko je proizvođač odgovoran za oštećenja.

### **Mazdina garancija vrhunske usluge**

Više brige, veća vrednost, više strasti. Može li iko voleti Vašu Mazdu kao i Vi? Mi možemo. Iskreno želimo ponuditi najbolju uslugu za Vašu Mazdu. Zbog toga su naši tehničari obučeni u Mazdi, zbog toga koristimo vrlo kvalitetne delove i nudimo garanciju za svaki deo koji koristimo. Rezultat je poboljšana pouzdanost, veća sigurnost, najviša moguća kupoprodajna vrednost – i stvarni užitak u vožnji.

Zaboravite na brige u vožnji uz brzu, pouzdanu i stručnu Mazdinu pomoć ukoliko dođe do gašenja, krađe ili nezgode s Vašom Mazdom.

### **Mazdina digitalna servisna evidencija DSR**

Mazdina digitalna servisna evidencija (DSR) pruža povećanu sigurnost nad falsifikovanom servisnom dokumentacijom i registratorom kilometara te olakšava ažurno vođenje istorije servisa. Digitalna servisna evidencija, koja se vodi u centralnoj bazi podataka, zamenjuje tradicionalnu servisnu knjižicu i osigurava sigurnu, tačnu i trajnu servisnu istoriju radnog veka vozila.

### **Originalni Mazda delovi i originalni Mazda dodaci**

Jedini delovi izrađeni sa jednakom brigom i strašću kao i sama Mazda. Proizvedeni za najveći kvalitet, pažljivo su izrađeni kako bi savršeno odgovarali i pružali besprekornu izradu uz prihvatljive cene. Naravno, pokriveni su garancijom od 12 meseci od datuma ugradnje.

### **Mazda delovi**

Dodatna oprema, odeća i oprema od Vašeg najdražeg proizvođača automobila kako bi Vam život bio više Zoom-Zoom.



zoom-zoom

## MEHANIČKE KARAKTERISTIKE I TEHNIČKI PODACI

### Motor:

- 2.3 MZR benzinski
- 2261 cm<sup>3</sup>, četvorocilindrični redni motor, 16 ventila, dva bregasta vratila u glavi, ugrađen napred, razvija 191 kW (260 KS) pri 5.500 o/min i 380 Nm pri 3000 o/min
  - CO<sub>2</sub> emisija 243 g/km (Euro V)
  - Upravljački modul motora (PCM)
  - Akumulator – 55 Ah
  - Alternator – 12V-110A
  - DISI (elektronsko direktno ubrizgavanje goriva)
  - Usisni sistem promjenjive geometrije

- 2.2 MZR-CD Dizel
- 2184 cm<sup>3</sup>, četvorocilindrični redni motor, 16 ventila, dva bregasta vratila u glavi, ugrađen napred, razvija 127 kW (173 KS) pri 3.500 o/min i 400 Nm pri 2000 o/min
  - CO<sub>2</sub> emisija 199 g/km (Euro V)
  - Upravljački modul motora (PCM)
  - Akumulator – 80 Ah
  - Alternator – 12V-100A
  - Filter čestica čađi DPF
  - Selektivna katalitička redukcija (SCR)

### Sistem aktivne kontrole obrtnog momenta 4WD:

- Praćenjem razlike u brzinama prednje i zadnje osovine, sistem pogona na sva 4 točka automatski otkriva proklizavanje kod prednjih točkova. Nakon toga sistem neprestano automatski preraspodeljuje do 50% obrtnog momenta na zadnje točkove, čime osigurava optimalnu vuču

### Prenos snage:

- 6-stepeni manualni menjač

### Karoserija:

- Samonoseća čvrsta čelična karoserija otporna na uvijanje s prednjim i zadnjim zonama gužvanja, ojačanom putničkom kabinom te bočnim ojačanjem protiv sudara u vratima
- Mazdin napredni sistem za upijanje i raspodelu energije udara namenjen osiguranju kritičnog unutrašnjeg prostora u slučaju nezgode
- Dodatni sistem zaštite (SRS) sastoji se od središnje kontrolne jedinice i senzora sudara, zatezača prednjih sigurnosnih pojaseva, ograničivača sile pritezanja i sistema vazdušnih jastuka

### Vešanje:

- Napred: Nezavisano vešanje s MacPhersonovim opružnim amortizerima i pomoćnim okvirom sa šest oslonaca
- Nazad: Multilink sa jednocevnim amortizerima i nisko položenim oprugama kako bi se povećao prostor za prtljag

### Kočioni sistem:

- Hidraulički, dijagonalno podeljeni dvostruki sistem sa servo pojačivačem
- Sistem sprečavanja blokiranja točkova (ABS) s elektronskom raspodelom sile kočenja (EBD) i sistemom pomoći pri naglom kočenju (EBA)
- Napred: ventilirajući kočioni diskovi od 320 mm
- Pozadi: ventilirajući kočioni diskovi od 302 mm (325 mm na dizelu)

### Raspoloživost modela

	2.3 MZR DISI Turbo	2.2 MZR-CD Dizel
Petora vrata:	Emotion	■
	Challenge	■
	Revolution	■

### Motor

Radna zapremina (cm <sup>3</sup> )	2261	2184
Prečnik x hod, mm	87,5 x 94,0	86,0 x 94,0
Ventila po cilindru	4	4
Najveća snaga, kW (KS) pri o/min	191 (260) / 5500	127 (173) / 3500
Najveći obrtni moment, Nm pri o/min	380 / 3000	400 / 2000
Kompresija	9.5:1	16.3:1

## TEHNIČKI PODACI

### Prenos snage

	2.3 MZR DISI Turbo	2.2 MZR-CD Dizel
Menjač	6-stepeni manualni	6-stepeni manualni
Sistem pogona	4x4	4x4
Prenosni odnosi:	1. stepen	3.818
	2. stepen	2.238
	3. stepen	1.535
	4. stepen	1.171
	5. stepen	1.085
	6. stepen	0.853
	Stepen za hod unazad	4.139
Prenosni odnos u diferencijalu:	1.-4.	3.941
	5., 6. i za hod unazad	3.350
		4.187
		3.526

### Upravljač

Mehanizam upravljača	Hidraulika	Električna hidraulika
Prečnik kruga okretanja (od zida do zida) (m)	6.1	6.1

### Performanse i potrošnja

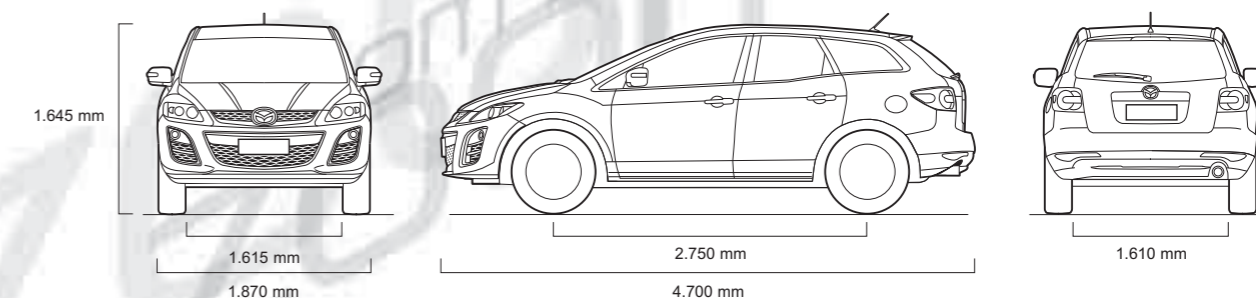
Ubrzanje (0-100 km/h u sek.)	8.2	11.3
Najveća brzina (km/h)	211	200
Potrošnja goriva <sup>1)</sup> (l/100 km):	Grad	14.0
	Izvan grada	8.4
	Kombinovano	10.4
CO <sub>2</sub> emisije <sup>1)</sup> (g/km)	243	199
Norma za izdovne gasove	Euro 5	Euro 5
Preporučeno gorivo	bezolovno 98 RON	Dizel
Rezervoar za gorivo (l)	69	69

### Dimenzije i težine

Dužina / širina / visina vozila (mm)	4700 / 1870 / 1645	4700 / 1870 / 1645
Udaljenost od tla (mm) – neopterećeno vozilo	208	208
Trag točkova napred / pozadi (mm)	1615 / 1610	1615 / 1610
Međuosovinsko rastojanje (mm)	2750	2750
Prostor za glavu / noge / ramena, napred (mm)	1009 <sup>2)</sup> / 1059 / 1472	1009 <sup>2)</sup> / 1059 / 1472
Prostor za glavu / noge / ramena, nazad (mm)	998 <sup>3)</sup> / 925 / 1417	998 <sup>3)</sup> / 925 / 1417
Zapremina prtljažnika (l) prema VDA:	Verzija s pet sedišta	455
	Verzija s dva sedišta	774
Prečnik samoventilirajućih disk-kočnica napred (mm)	320	320
prečnik samoventilirajućih disk-kočnica nazad (mm)	302	325
Masa praznog vozila (kg) s vozačem (75 kg) (min.)	1740	1875
Maks. dozvoljena ukupna masa vozila (kg):	Ukupno	2301
	Napred / pozadi	1196 / 1105
Dozvoljeno osovinsko opterećenje napred / pozadi (kg)	1219 / 1161	1304 / 1227
Maks. dozvoljena masa prikolice (kg):	Bez kočnica	750
	S kočnicama na usponu 8%	1600
	S kočnicama na usponu 12%	1450
Maks. dozvoljeno opterećenje krova (kg)	100	100

<sup>1)</sup> Potrošnja goriva i CO<sub>2</sub> emisije u skladu s odredbom 1999/100/EG. <sup>2)</sup> Prednji prostor za glavu s dodatnim krovim otvorom iznosi 970 mm. <sup>3)</sup> Zadnji prostor za glavu s dodatnim krovim otvorom iznosi 980 mm.

**Napomena:** Sve navedene vrednosti za dizel motor predstavljaju preliminarne podatke.



Oprema Emotion	Emotion	Challenge	Revolution
<b>Udobnost i praktičnost</b>	■		
Centralno zaključavanje:	Centralno daljinsko zaključavanje	■	
Daljinsko centralno zaključavanje s preklonim ključem	■		
Servo upravljač:	Elektro hidraulični (samo 2.2 MZR-CD Dizel)	■	
Električni podizači stakala:	Automatsko spuštanje i podizanje jednim dodirrom	■	
Klima-uređaj:	Automatski	■	
Suncobran za sunce:	Vozačevo s preklapljenim ogledalcem, svetlom i držačem za kartice	■	
	Suvozačevo s preklapljenim ogledalcem i svetlom	■	
<b>Spoljna oprema</b>			
Gume i naplatci:	235/60 R18 i alu naplatci 7.5JJ 18" s 5x2 kraka	■	
Rezervni točak dimenzija za privremenu upotrebu	■		
Branici, prednji i zadnji:	U boji karoserije	■	
Zadnji spojler:	U boji karoserije	■	
Kvake:	U boji karoserije	■	
Kvaka poklopca prtljažnika:	U boji karoserije	■	
Obloga izduvne cevi:	Jednostruka zadnja cev (samo 2.2 MZR-CD Dizel)	■	
Brisači:	Prednji s podesivim intervalnim brisanjem i uređajem za pranje vetrobrana	■	
Prednja svjetla:	Halogena s ručnim podešavanjem svetlosnog snopa	■	
	Kratka svjetla	■	
Prednja svjetla za maglu	■		
Zadnja svjetla za maglu	■		
Zadnje stop svetlo, visoko postavljeno	■		
Retrovizori:	Električni, grijani retrovizori s proširenim vidnim poljem na strani vozača i kućištima u boji karoserije, opremljeni pokazivačima pravca	■	
<b>Unutrašnja oprema</b>			
Sedišta i integralni nasloni za glavu:	Na strani vozača, podesiva po nagibu i visini	■	
Zadnja sedišta:	Preklopiva 60/40	■	
	Središnji naslon za ruke s dva držača čaša	■	
Upravljač:	Obložen kožom	■	
	Podesiv po visini i dubini	■	
Ručica menjača:	Kožna sa srebrnim umetkom	■	
Surround ozvučenje na središnjoj konzoli:	Završna obrada u tamnosivoj boji	■	
Ukrasna obloga praga:	Ukrasne obloge prednjih i zadnjih vrata	■	
Ručica parkirne kočnice:	Obložena kožom	■	
Audio sistem:	AM/FM modularni radio / CD / MP3, četiri zvučnika	■	
	Odvojene audio komande na upravljaču	■	
	Dodatni audio ulaz i električna utičnica (nalaze se u središnjoj konzoli)	■	
Brojčanici:	Višenamenski displej (MID) uključujući putni računar, digitalni tahometar, merači nivoa goriva i temperature vode te pokazivač spoljne temperature	■	
	Tipke uređaja za slučaj nestanka struje	■	
Digitalni sat	■		
Kontrola rasvete na instrumentnoj ploči sa zatamnjnjem	■		
Podsetnik na upaljena prednja svjetla (zvučno upozorenje)	■		
Prednja središnja konzola sa spremnikom i poklopcem	■		
Dodatni spremnici:	Kaseta ispred suvozača	■	
	Džep na naslonu sedišta (na strani suvozača)	■	
	Pretinci u vratima (samo u prednjim vratima)	■	
Unutrašnja plafonska svjetla s ugrađenim reflektorom	■		
Prtljažnik:	Osvetljeni	■	
	Spremnik za prtljag	■	
	Pokrov prtljažnog prostora	■	
Unutrašnji retrovizor:	(dnevni / noćni)	■	
Otvori za grejanje, pozadi	■		
Filter za polen	■		
<b>Sigurnost i zaštita</b>			
Mazdin napredni sistem za upijanje i raspodelu energije udara:	Posebno izrađena konstrukcija u obliku trostrukog H kao pomoć u zaštiti putnika od udarnih sila	■	
Dodatni sistem zaštite (SRS):	Središnja kontrolna jedinica i senzori sudara, predzatezači prednjih sigurnosnih pojaseva, ograničivači sile zatezanja i sistem vazdušnih jastuka	■	
Sistem sprečavanja blokiranja točkova pri kočenju (4W-ABS):	Sa elektronskom raspodelom sile kočenja (EBD) i sistemom pomoći pri naglom kočenju (EBA)	■	
Dinamička kontrola stabilnosti (DSC) s regulacijom proklizavanja (TCS)	■		
Sistem upozorenja u slučaju naglog kočenja (ESS):	Automatsko paljenje trepćućih svetala za upozorenje na opasnost u slučaju naglog kočenja	■	
Sistem aktivne kontrole obrtnog momenta 4WD	■		

■ = standard.

Oprema Emotion	Emotion	Challenge	Revolution
Dvostruki prednji vazdušni jastuci	■		
Prednji bočni vazdušni jastuci	■		
Prednji i zadnji vazdušni jastuci u obliku zavesese	■		
Pokazivač nevezanih sigurnosnih pojaseva (vozačko i suvozačko sedišta), zvučno upozorenje	■		
Sigurnosni pojasevi:	Prednji, s 3 tačke (ELR) x 2 s predzatezačima	■	
	zadnji, s 3 tačke (ELR)	■	
ISOFIX priključak za dečije sedišta, na 2 zadnja sedišta	■		
Imobilizator	■		

**Oprema Challenge** (prednosti opreme Challenge u odnosu na opremu Emotion)

Oprema Challenge	Emotion	Challenge	Revolution
<b>Udobnost i praktičnost</b>			
Tempomat:	Komande na upravljaču	■	
<b>Spoljna oprema</b>			
Zatamnjeno staklo na zadnjim prozorima		■	
Brisači:	Prednji automatski sa senzorom za kišu	■	
Senzor za svetlo		■	
Zadnja kamera za pomoć pri parkiranju:	Preko višenamenskog displeja (MID)	■	
<b>Unutrašnja oprema</b>			
Sedišta i integralni nasloni za glavu:	Na strani vozača, podesiva lumbalna potpora	■	
	Grejana prednja sedišta	■	
Audio sistem:	AM/FM modularni radio / izmjenjivač za 6 CD-a / MP3, četiri zvučnika	■	
Bluetooth® Handsfree za telefon i sistem glasovnog upravljanja		■	
Unutrašnji retrovizor:	(dnevni / noćni), samozatamnjujući	■	
Brojčanici:	Sistem nadzora pritiska u gumama	■	
Satelitska navigacija	4.1" displej u boji (MID)	□	
<b>Sigurnost i zaštita</b>			
Protivprovalni alarm sa centralnim zaključavanjem		■	

**Revolution** (prednosti opreme Revolution u odnosu na opremu Challenge)

Oprema Revolution	Emotion	Challenge	Revolution
<b>Udobnost i praktičnost</b>			
Daljinsko centralno zaključavanje pomoću Smart Card kartice			■
Servo upravljač:	Hidraulični (samo 2.3 MZR DISI Turbo)		■
<b>Spoljna oprema</b>			
Gume i naplatci:	235/55 R19 i alu naplatci 7.5JJ 19" s 5x2 kraka		■
Donja rešetka:	Hromirani		■
Donja proširenja vrata:	Hromirani		■
Zadnji spojler:	U boji karoserije		■
Kvake:	Hromirane		■
Kvaka poklopca prtljažnika:	U boji karoserije, s hromiranim umetkom		■
Obloga izduvne cevi:	Dvostruke zadnje cevi (samo 2.3 MZR DISI Turbo)		■
Prednja svjetla:	Ksenonska s automatskim podešavanjem svetlosnog snopa i čišćenjem		■
Krovni otvor, šiber:	Električno upravljanje (paket dodatne opreme: <b>Revolution Top</b> )		□
Retrovizori:	Preklonni (paket dodatne opreme: <b>Revolution Top</b> )		□
<b>Unutrašnja oprema</b>			
Sedišta i integralni nasloni za glavu:	Kožna unutrašnjost		■
	Električno podešavanje nagiba i visine naslona vozača i suvozača s memorijom		■
	Podešavanje vozačevog sedišta s memorijom		■
	Električno podešavanje nagiba/bočnog nagiba sedišta vozača i suvozača		■
Unutarnje kvake:	Prednje i zadnje, svetle		■
Surround ozvučenje na središnjoj ploči:	Završna obrada u Piano crnoj boji		■
Audio sistem:	AM/FM modularni radio, Bose® Centerpoint® surround sistem (uključuje devet zvučnika s približno 240 W pojačanja i Centerpoint® surround sistemom za 5-kanalni digitalni imaging), te izmjenjivač za 6 CD-a		■
Satelitska navigacija:	(paket dodatne opreme: <b>Revolution Top</b> )		□
<b>Sigurnost i zaštita</b>			
Sistem praćenja vozila koja se približavaju sa zadnje strane (RVM):	Radarski sistem koji objedinjuje pomoć vozaču pri promeni vozne trake i nadzor mrtvog ugla (paket dodatne opreme: <b>Revolution Top</b> )		□

■ = standard; □ = paket opreme

Dodatna oprema		Emotion	Challenge	Revolution
<b>Udobnost i praktičnost</b>				
Prednji i zadnji podni tepisi:	Gumeni tepih s logotipom CX-7	OA	OA	OA
	Podni tepih, 'Premium', crni s logotipom CX-7	OA	OA	OA
Auto grejač		OA	OA	OA
Auto vešalica		OA	OA	OA
<b>Spoljna oprema</b>				
Gume i felne:	235/65 R17 17" aluminijumske felne	OA	OA	OA
	225/40 R19 19" aluminijumske felne sa 5x3 krakova	OA	OA	OA
Matice točkova koje se mogu zaključati		OA	OA	OA
Lanci za sneg		OA	OA	OA
Branici, prednji i zadnji:	Štitnik zadnjeg branika	OA	OA	OA
	Štitnik branika za odvojuvu kuku za vuču	OA	OA	OA
Ukrasi na donjem delu karoserije:	napred i / ili pozadi	OA	OA	OA
Zavesice za blato:	Napred:	OA	OA	OA
	Prednja s hromiranim proširenjem	OA	OA	OA
	Zadnja, dodatni model	OA	OA	OA
Komplet prednjih svetala za maglu		OA	OA	OA
Senzor pomoći pri parkiranju:	Zadnji, prednji, zadnji i prednji	OA	OA	OA
Krovni nosač prtljaga:	Osnovni krovni nosač prtljaga	OA	OA	OA
	Nosač za skije / snowboard	OA	OA	OA
	Nosač za dasku za surfovanje	OA	OA	OA
	Nosač za bicikle	OA	OA	OA
	Krovna kutija, mala	OA	OA	OA
Kuka za vuču:	Odvojiva	OA	OA	OA
	Nosač za bicikle	OA	OA	OA
	Snop kablova za vuču (dostupni kao 7-pinski i 13-pinski)	OA	OA	OA
<b>Unutrašnja oprema</b>				
Ukrasna obloga praga:	Nerđajući čelik s logotipom CX-7, napred i pozadi	OA	OA	OA
	Nerđajući čelik s logotipom CX-7, osvijetljen, napred i pozadi	OA	OA	OA
Audio sistem:	iPod® priključak	OA	OA	OA
	šaržer za 6 CD-a	OA	OA	OA
	Bluetooth® audio predajnik (povezuje vaš iPod® i iPhone® sa OE Bluetooth®)	OA	OA	OA
Satelitska navigacija:	Držač za navigaciju Garmin 765 TFM	OA	OA	OA
	Garmin 1350T	OA	OA	OA
	Garmin 765 TFM	OA	OA	OA
	Tom Tom XL Central Europe	OA	OA	OA
	Tom Tom XXL Europe	OA	OA	OA
	Tom Tom Go 750 Live	OA	OA	OA
Konzola za mobilni telefon:	Handsfree komplet s glasovnim upravljanjem i Bluetooth®	OA	OA	OA
	Handsfree komplet sa displejem, glasovnim upravljanjem i Bluetooth interfejsom®	OA	OA	OA
Upaljač za cigarete		OA	OA	OA
Pepeljara		OA	OA	OA
Svetlo dobrodošlice za prednji deo kabine (na strani vozača i suvozača)		OA	OA	OA
Dodatna električna utičnica		OA	OA	OA
Prtljažnik:	Obloga prtljažnika	OA	OA	OA
	Tepih u prtljažniku sa štitnikom zadnjeg branika	OA	OA	OA
	Mreža prtljažnika	OA	OA	OA
	Organizator prostora za prtljag	OA	OA	OA
	Pregradna rešetka za pse	OA	OA	OA
Komplet za prvu pomoć		OA	OA	OA
<b>Sigurnost i zaštita</b>				
Prekidači za blokiranje vazdušnog jastuka suvozača		OA	OA	OA
Dečija sedišta:	Baby Safe Plus (do 13 kg)	OA	OA	OA
	ISOFIX Duo Plus (9-18 kg)	OA	OA	OA
	Kid Plus (15-36 kg)	OA	OA	OA

OA = dodatna oprema

Paket opreme	Emotion	Challenge	Revolution	
Presvlake sedišta	Crna tkanina	Crna tkanina	Crna koža	Boje peska koža
Boja okruženja	Crne	Crne	Crne	Boja peska

**Nemetalik boje karoserije**

Brilijant crna (A3F)	■	■	■	■
----------------------	---	---	---	---

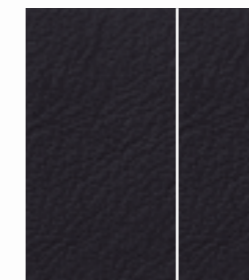
**Mica i Metallic boje karoserije**

Aluminijum srebrna (38P)	■	■	■	■
Bakarno crvena (32V)	■	■	■	■
Sedefasto bela (34K)	■	■	■	■
Metropolitan Siva Metalik (36C)	■	■	■	■
Iskričavo crna (35N)	■	■	■	■
Stormy plava (35J)	■	■	■	■

■ = Raspoloživo.



Crna tkanina (Emotion, Challenge)



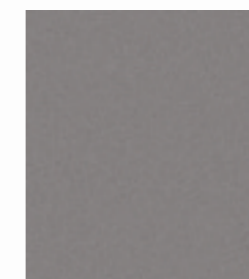
Crna koža (Revolution)



Boje peska koža (Revolution)



Brilijant crna (A3F)



Aluminijum srebrna (38P)



Bakarno crvena (32V)



Sedefasto bela (34K)



Metropolitan Siva Metalik (36C)



Iskričavo crna (35N)



Stormy plava (35J)



## Vaš Mazda Partner:

Mazda zadržava pravo izmene specifikacija i opreme zbog trenutnog razvoja proizvodne serije. Uzorci boja i obloga u ovoj brošuri mogu se razlikovati od stvarnih boja zbog ograničenja u postupku štampanja. Preporučujemo da se obratite Mazdinom prodavcu za sva pitanja vezana uz navedeno.

Bose®, logotip Bose, Richbass®, Nd® i AudioPilot® su registrovani zaštitni znaci korporacije Bose u SAD-u i drugim zemljama. Koriste se uz ovlaštenje.

Bluetooth® marka i logotip vlasništvo su Bluetooth SIG, Inc. i kompanija Mazda Motor Austrija koristi ih samo uz dozvolu. Ostali zaštićeni znakovi i zaštićena imena u vlasništvu su svojih kompanija

Mart 2011

BJN 307814/SCG cs/V3

**Internet: [www.mazda-rs.com](http://www.mazda-rs.com)**

